


BIOARMOR
A PART OF


kersia®
INVENTING A FOOD SAFE WORLD



Ihr Partner
FÜR ERGÄNZUNGSFUTTERMITTEL



ERGÄNZUNGSFUTTERMITTEL FÜR KÄLBER



Die Bedeutung von Ergänzungsfuttermitteln

Das Ergänzungsfuttermittel-Sortiment von Kersia hilft Landwirten/innen, das Wohlbefinden und die Leistung ihrer Kälber zu verbessern. Die Produkte sind speziell darauf abgestimmt, Kälber schon ab den ersten Stunden nach der Geburt zu unterstützen. Sie fördern die Vitalität und Immunität der Kälber, unterstützen in Stresszeiten, bieten Verdauungsunterstützung und fördern das Wachstum der Tiere.



Im Fokus stehen:



- Gesundes Wachstum
- Förderung der Darmgesundheit
- Sicherstellen des allgemeinen Wohlbefindens
- Unterstützung in herausfordernden Zeiten





BOVISTART

Der «Boost» für neugeborene Kälber



Kolostrum, Eigelb, Lebertran, Zucker

→ Schnelle Energieaufnahme



Milchsäurebakterien, Kolostrum und Vitamine

→ Stärken die Entwicklung des Verdauungssystems



Kolostrum, Vitamin (A, D3, E)

→ Tragen zur Stärkung des Immunsystems bei



Ätherische Öle

→ Unterstützen die Stärkung der Darmflora

ANWENDUNGSEMPFEHLUNG

Wann?

- Bei schwachen Kälbern
- Geringer Kolostrumqualität
- Geringer Kolostrumaufnahme
- Milchverlust vor dem Kalben

Wie?

- 1 Spritze in den ersten Stunden nach der Geburt oral verabreichen
- Bei Bedarf eine zweite Spritze 24 Stunden nach der Geburt



BOVIPHYT

Stärkt die Darmgesundheit und die Verdauung des Kalbes



Pflanzliche Kohle

- Bindet Toxine krankmachender Bakterien
- Unterstützt die Darmfunktion



Milchsäurebakterien

- Schützen die Darmzotten und den Verdauungstrakt
- Unterstützen die Nährstoffaufnahme



Bierhefe

- Liefert B-Vitamine



Ätherische Öle

- Unterstützen die Stärkung der Darmflora
- Tragen dazu bei, die Kolonisation schädlicher Bakterien im Darm zu begrenzen

ANWENDUNGSEMPFEHLUNG

Wann?

- Schwachen Kälbern
- In Ställen mit hohem Krankheitsdruck

Wie?

- 1 Spritze am 2. Lebenstag oral verabreichen
- Eine zweite Gabe nach 7 Tagen
- Wenn möglich die Gabe mit Bovistart in den ersten Stunden nach der Geburt kombinieren





HYDRAFEED

Kälberelektrolyt mit Laktose bei Verdauungsstörungen



Laktose

→ Schnell verfügbare Energie



Elektrolyte

→ Sorgen für eine Rehydrierung
→ Unterstützen die physiologische Verdauung



Natriumbicarbonat

→ Pufferwirkung, stabilisiert den Blut pH-Wert

Vanillearoma

→ Besondere Geschmackhaftigkeit

ANWENDUNGSEMPFEHLUNG

Wann?

→ Verdauungsstörungen von Kälbern (während oder nach Durchfall)



Wie?

- 1 Päckchen in 2 L lauwarmem Wasser auflösen
- Brausewirkung (kein Umrühren nötig und kein Absetzen des Pulvers am Boden)
- Verabreichen Sie 2 L/Kalb 2x täglich
- Kann bis zu 2-3 Tage gegeben werden



NATYDRATE

Kälberelektrolyt mit Laktose bei Verdauungsstörungen



Laktose

→ Schnell verfügbare Energie



Elektrolyte

→ Sorgen für eine Rehydrierung
→ Unterstützen die physiologische Verdauung



Natriumbicarbonat

→ Pufferwirkung, stabilisieren den Blut pH-Wert

Ätherisches Öl: Oregano

→ Besondere Geschmackhaftigkeit

ANWENDUNGSEMPFEHLUNG

Wann?

→ Verdauungsstörungen von Kälbern (während oder nach Durchfall)



Wie?

- 1 Päckchen in 2 L lauwarmem Wasser auflösen
- Brausewirkung (kein Umrühren nötig und kein Absetzen des Pulvers am Boden)
- Verabreichen Sie 2 L/Kalb 2x täglich
- Kann bis zu 2-3 Tage gegeben werden





DIAFEED

Bei erregerbedingten Verdauungsstörungen zum Schutz der Darmschleimhaut



Elektrolyte, Betain, Protopektine, Reismehl

→ Tragen zur Rehydrierung und einem geringeren Wasserverlust bei, unterstützen die Regeneration



Puffersubstanzen (Natriumbicarbonat, Trinatriumcitrat)

→ Schnelle Stabilisierung des Wasser- und Elektrolythaushalts



Protopektine

→ Unterstützen den Schutz der Darmzotten durch einen Schutzfilm



Dextrose

→ Schnell verfügbare Energie

ANWENDUNGSEMPFEHLUNG

Anwendung bei:

→ Risiko von Verdauungsstörungen von Kälbern (während oder nach Durchfall)



- Tag 1:
1 Beutel DIAFEED in 2 Liter lauwarmem Wasser verdünnen und umrühren
- Tag 2 und 3:
Wenn das Kalb Anzeichen einer Besserung zeigt, verdünnen Sie einen Beutel DIAFEED mit 1 L lauwarmem Wasser und 1 L Milch 2x pro Tag. Tritt keine Besserung ein bleiben Sie bei dem Vorgehen von Tag 1



BIOBRON 20

Unterstützt die Genesung und Appetitsteigerung bei Atemwegsproblemen oder Stress



Vitamin C und eine Kombination ätherischer Öle

→ Tragen zu einer guten Funktion des Immunsystems bei
→ Schützen die Zellen vor oxidativem Stress



Ätherische Öle aus Eukalyptus und Waldkiefer

→ Unterstützen dabei die Atemwege zu befreien
→ Können hustenstillend und schleimlösend wirken



Ätherische Öle aus Zitrone, Oregano und Rosmarin

→ Unterstützen den Verdauungstrakt



Kombination von Pflanzenextrakten

→ Regt den Appetit an
→ Unterstützt den Verdauungstrakt

ANWENDUNGSEMPFEHLUNG

Wann?

- Atemwegsproblemen
- Stress durch z.B. Umstallung/ Gruppenwechsel
- Futterumstellungen

Wie?

- Über das Wasser oder das Futter
- Über die Milch
- Direkt in das Maul
- 20 mL/Tag/ 100kg Lebendgewicht für 5 Tage



ERGÄNZUNGSFUTTERMITTEL FÜR MILCHKÜHE



Die Bedeutung von Ergänzungsfuttermitteln

Das Ergänzungsfuttermittel-Sortiment von Kersia hilft Landwirten/innen dabei, das WOHLERGEHEN und die LEISTUNGSFÄHIGKEIT ihrer Tiere nachhaltig zu verbessern. Die Produkte sind speziell auf den Stoffwechsel von Wiederkäuern abgestimmt und decken die entscheidenden Phasen des Produktionszyklus ab. Sie unterstützen die Immun- und Fortpflanzungsfunktionen, beugen gesundheitlichen Problemen rund um das Kalben vor, fördern die Pansen- und Leberfunktionen und tragen so zur allgemeinen Stärkung des Organismus bei.



Im Fokus stehen:



- Unterstützung der Fruchtbarkeit
- Begleitung rund um die Kalbung
- Allgemeines Wohlbefinden
- Stoffwechsel und Verdauungsapparat

INDIVIDUELLE AUFLÖSEGESCHWINDIGKEITEN

Die KERSIA-Boli nutzen eine innovative Technik, die eine sofortige, verzögerte und langanhaltende Freisetzung der Wirkstoffe ermöglicht. Abgestimmt auf die spezifischen Bedürfnissen der Milchkuh zum Zeitpunkt der Gabe haben die KERSIA-Boli unterschiedliche Freisetzungsgeschwindigkeiten, um eine optimale Wirkung zu erzielen.

Months
BOLITRACE

Gleichmäßige Auflösung über 4 Monate

Days
BOLIDAYS

Gleichmäßige Auflösung über mehrere Tage

Hours
BOLIF.A.S.T.

Gleichmäßige Auflösung über einige Stunden

Minutes
BOLI FLASH

Auflösung in wenigen Minuten





BOLIFLASH® FERTIL

Bolus zur Unterstützung der Fruchtbarkeit und Förderung der Brunstsymptome



Vitamin A, D3, Beta-Carotin, Selen, Spurenelemente

- Unterstützen die Fruchtbarkeit, den Besamungserfolg und die Ausprägung der Brunstsymptome
- Haben eine antioxidative und immunitätsunterstützende Wirkung

Sorbitol

- Beschleunigt die Pansenpassage und stimuliert die Pansenflora



ANWENDUNGSEMPFEHLUNG



1 Gabe

- Eine Eingabe BOLIFLASH FERTIL (1 Brausebolus+ 1 kontrolliert auflösender Bolus)
- 10 bis 15 Tage vor der Besamung



Bolus



Brausebolus löst sich innerhalb von 1 Std. auf
Kontrolliert auflösender Bolus innerhalb 1 Tages





BOLIFLASH CALCIUM+

Eine rasche Calciumdosis zur Verringerung des Risikos von Milchfieber und subklinischer Hypokalzämie



Calcium

- 52g Calcium mit nur einer Eingabe
- Hält den Calciumspiegel in den ersten 12-24 Stunden nach der Kalbung aufrecht
- Sorgt für eine besonders schnelle (patentierter Brauseeffekt) und kontrollierte Freisetzung von Calcium
- 8 verschiedene Calciumquellen für eine optimal abgestimmte Bioverfügbarkeit und Wirkgeschwindigkeit

Vitamin D3

- Unterstützt die Freigabe von Calcium aus den Knochen und die Calcium Absorption im Darm

Phosphor und Magnesium

- Sind mit den Calcium-Regulationsstoffwechselwegen eng verknüpft

ANWENDUNGSEMPFEHLUNG



- Eine Gabe BOLIFLASH® CALCIUM (1 Brausebolus + 1 kontrolliert auflösender Bolus) zum Kalben
- Bei Bedarf eine zweite Dosis 12 Std. später



- ⌚ Brausebolus löst sich innerhalb von 1 Std. auf
- ⌚ Kontrolliert auflösender Bolus innerhalb 1 Tages



NATIFLASH CALCIUM

Eine rasche Calciumdosis zur Verringerung des Risikos von Milchfieber und subklinischer Hypokalzämie für Bio-Betriebe (FiBL-gelistet)



Calcium

- Hält den Calciumspiegel in den ersten 12-24 Stunden nach der Kalbung aufrecht
- Sorgt für eine besonders schnelle (patentierter Brauseeffekt) und kontrollierte Freisetzung von Calcium
- 6 verschiedene Calciumquellen für eine unterschiedliche und optimal abgestimmte Bioverfügbarkeit und Wirkgeschwindigkeit

ANWENDUNGSEMPFEHLUNG



- Eine Gabe BOLIFLASH® CALCIUM (1 Brausebolus + 1 kontrolliert auflösender Bolus) zum Kalben
- Bei Bedarf eine zweite Dosis 12 Std. später



- ⌚ Brausebolus löst sich innerhalb von 1 Std. auf
- ⌚ Kontrolliert auflösender Bolus innerhalb 1 Tages



BOLIFLASH PHOSPHO

Trägt zur Aufrechterhaltung eines normalen Phosphorspiegels bei und verringert das Risiko eines Mangels



Phosphor (Mononatriumphosphat, Monocalciumphosphat)

- Unterstützt die Speichelproduktion und die Speichelpufferwirkung
- Fördert die Pansenflora und Pansenfermentation
- Essentiell für starke Knochen, den Energiestoffwechsel und die Milchproduktion

Vitamin D3

- Fördert die Absorption von Phosphor am Darm

Calcium und Magnesium

- Sind mit den Phosphor-Regulationsstoffwechselwegen eng verknüpft



ANWENDUNGSEMPFEHLUNG



- Eine Gabe BOLIFLASH® PHOSPHO (1 Brausebolus + 1 kontrolliert auflösender Bolus) zum Kalben



Bolus



- Brausebolus löst sich innerhalb von 1 Std. auf
- Kontrolliert auflösender Bolus innerhalb 1 Tages



BOLIDAYS CONTROL



Unterstützt die Milchkuh zu Beginn der Laktation und bei einer negativen Energiebilanz



L-Carnitin, pansengeschütztes Cholin und Methionin

- Unterstützen den Energiestoffwechsel
- Tragen zu einer geringeren Freisetzung von Ketonkörpern ins Blut bei und minimieren damit das Ketose-Risiko
- Unterstützen dabei, das Ketose-Risiko ohne den Einsatz von Antibiotika zu reduzieren
- Verbessern die Gesunderhaltung der Leber und minimieren das Risiko der Bildung einer Fettleber

ANWENDUNGSEMPFEHLUNG



- Eine Eingabe BOLIDAYS® CONTROL (2 kontrolliert auflösende Boli) zur Kalbung



10 Tage kontrollierte Freisetzung der Inhaltsstoffe



Bolus





BOLIFAST RUMEN



Reduziert das Risiko einer Azidose



Inaktivierte Hefen und Niacin

→ Stimulieren die Pansenfermentation und -funktion, das Wiederkauen und stabilisieren den pH-Wert im Pansen



Pansengeschütztes Betain, Cholin und Methionin

→ Unterstützen die Leberfunktion und den Energiestoffwechsel



Sorbitol

→ Beschleunigt die Pansenpassage und stimuliert die Pansenfermentation

Natriumbicarbonat

→ Pufferwirkung

ANWENDUNGSEMPFEHLUNG



- Eine Gabe BOLIFAST® RUMEN (1 Brausebolus + 1 kontrolliert auflösender Bolus) prophylaktisch zum Kalben oder bei Verdauungsproblemen/ Anzeichen einer Azidose



Bolus

- ⌚ Brausebolus löst sich innerhalb von 1 Std. auf
- ⌚ Kontrolliert auflösender Bolus innerhalb 1 Tages



RUMISTART GREEN



Der Energiebooster zur Unterstützung der Kühe während einer negativen Energiebilanz



Propylenglykol (pflanzlichen Ursprungs aus Ölsaaten) und Sorbitol

→ Energieaufnahme

Flüchtige Fettsäuren und Natriumpropionat

→ Energieaufnahme



Hefeextrakt und Vitamin B12

→ Stimulierung der Pansenflora und Pansenfermentation

Melasse

→ Besonders gute Akzeptanz und Schmackhaftigkeit



ANWENDUNGSEMPFEHLUNG

- Direkt in das Maul eingeben
- Über das Wasser (Tränke nach der Kalbung)
- Über automatische Futterdosierer z.B. am Melkroboter

Dosierung:

- Trockensteher/Färsen: → 50 bis 100 mL über 1 Woche vor der Kalbung
- Kühe nach dem Abkalben oder vor der Besamung: → 200 bis 300 mL/Kuh/Tag, für 5 bis 6 Tage



flüssig



BOLITRACE BIOTIN+



Langzeitversorgung für Trockensteher mit Spurenelementen und Vitaminen



Spurenelemente (Biotin, Zink, Kupfer, Jod, Mangan, Kobalt, Selen) und Vitamine (Vitamin A, D3, E, Biotin)

- Unterstützen den Laktationsstart
- Biotin: verbessert die Klauenqualität
- Fördern die Regeneration der Milchdrüsen
- Erhöhen die Kolostrumqualität
- Unterstützen die Entwicklung und Vitalität des Kalbes
- Fördern eine rasche Wiederaufnahme des Zyklus und verbessern die Fruchtbarkeit

ANWENDUNGSEMPFEHLUNG



- Für Trockensteher
- Eine Gabe BOLITRACE BIOTIN+ (=2 kontrolliert auflösende Boli)



Freisetzung der Inhaltsstoffe über 120 Tage



Bolus





BOLITRACE YOUNG

Langzeitversorgung von Jungrindern und Färsen mit Spurenelementen und Vitaminen



Selen, Jod, Kupfer, Mangan, Zink, Kobalt, Vit A, D3, E

- Unterstützen das Wachstum
- Unterstützen die Körperentwicklung, u.a. die Euterentwicklung
- Optimieren die Fruchtbarkeit und das Erstkalbealter
- Tragen zu einer besseren Ausschöpfung des Leistungspotentials bei



Lebendhefen

- Unterstützen die Pansenentwicklung und -funktion
- Stabilisieren den pH-Wert im Pansen

ANWENDUNGSEMPFEHLUNG



Für Jungrinder und tragende Färsen

Lebendgewicht 200 bis 400 kg

- Ein Bolus BOLITRACE YOUNG

Lebendgewicht >400kg:

- Zwei Boli BOLITRACE YOUNG



Freisetzung der Inhaltsstoffe über 180 Tage



Bolus



BOLIFLASH VITAMINS

Bolus zur Unterstützung bei Ernährungsungleichgewichten oder bei Futterumstellungen



Vitamin A, D3, E, B2, Folsäure (Vitamin B9), Cholin und Selen

- Bereitstellung der für den Stoffwechsel des Tieres wichtigen Vitamine und Spurenelemente

ANWENDUNGSEMPFEHLUNG

- Eine Gabe BOLIFLASH® VITAMINS (1 Brausebolus) bei Futterumstellungen, Stress oder als Vitaminbooster



Löst sich innerhalb von 1 Stunde auf



1 Boli



Bolus



ERGÄNZUNGSFUTTERMITTEL FÜR FERKEL UND SCHWEINE

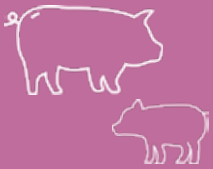


Die Bedeutung von Ergänzungsfuttermitteln

Das Ergänzungsfuttermittel-Sortiment von Kersia unterstützt Schweinehalter/innen dabei, das Wohlbefinden und die Leistung ihrer Tiere zu verbessern. Die Produkte sind speziell darauf abgestimmt, das Wohlbefinden, die Vitalität und die Leistung der Tiere zu steigern.



Im Fokus stehen:



- Die Unterstützung schwacher neugeborener Ferkel
- Die Unterstützung des Immunsystems
- Die Unterstützung bei Atemwegsproblemen





PIGSTART PLUS

Unterstützt schwache neugeborene Ferkel und trägt zu einem homogeneren Absetzgewicht pro Wurf bei



Fettsäuren, Laktose, Dextrose und Proteine
→ Schnelle Energiezufuhr



Kolostrum, Immunglobuline und Eigelb
→ Stärken das Immunsystem



Milchsäurebakterien
→ Besiedeln den Verdauungstrakt und unterstützen den Aufbau einer positiven Darmflora



SOD (Superoxid-Dismutase)
→ Stimuliert die antioxidativen Kapazitäten der Zellen

Vitamine und Selen
→ Unterstützen die Entwicklung und Vitalität



Ätherische Öle
→ Fördern den Appetit

ANWENDUNGSEMPFEHLUNG

Wann?

→ Lebensschwachen Ferkeln

Wie?

- 1 Dosis mit 2 mL (1 Pumpstoß) unmittelbar nach der Geburt in das Maul
- Falls notwendig eine 2. Dosis in den folgenden Stunden



Paste
Gel

BIOBRON 20

Unterstützt die Genesung und Appetitsteigerung bei Atemwegsproblemen oder Stress



Vitamin C und eine Kombination ätherischer Öle
→ Tragen zu einer guten Funktion des Immunsystems bei
→ Schützen die Zellen vor oxidativem Stress



Ätherische Öle aus Eukalyptus und Waldkiefer
→ Unterstützen dabei die Atemwege zu befreien
→ Können hustenstillend und schleimlösend wirken



Ätherische Öle aus Zitrone, Oregano und Rosmarin
→ Unterstützen den Verdauungstrakt



Kombination von Pflanzenextrakten
→ Regt den Appetit an
→ Trägt zur Regeneration bei



ANWENDUNGSEMPFEHLUNG

Wann?

- Atemwegsproblemen
- Impfungen
- Stress durch z.B. Gruppenwechsel
- Umstellungen
- Wetterwechsel
- Futterumstellungen

Wie?

- Über das Wasser
- Direkt in das Maul
- Im Flüssigfutter oder Kraftfutter
- Schweine und Sauen: 20 mL/Tag pro 100 kg Lebendgewicht für 5 Tage
- Ferkel: 30 bis 40 mL/Tag pro 100 kg
- Bei Bedarf 9 Tage pausieren und erneut beginnen



flüssig

ERGÄNZUNGSFUTTERMITTEL FÜR GEFLÜGEL

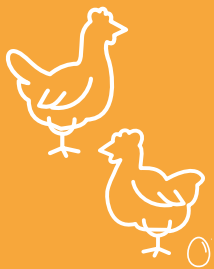


Die Bedeutung von Ergänzungsfuttermitteln

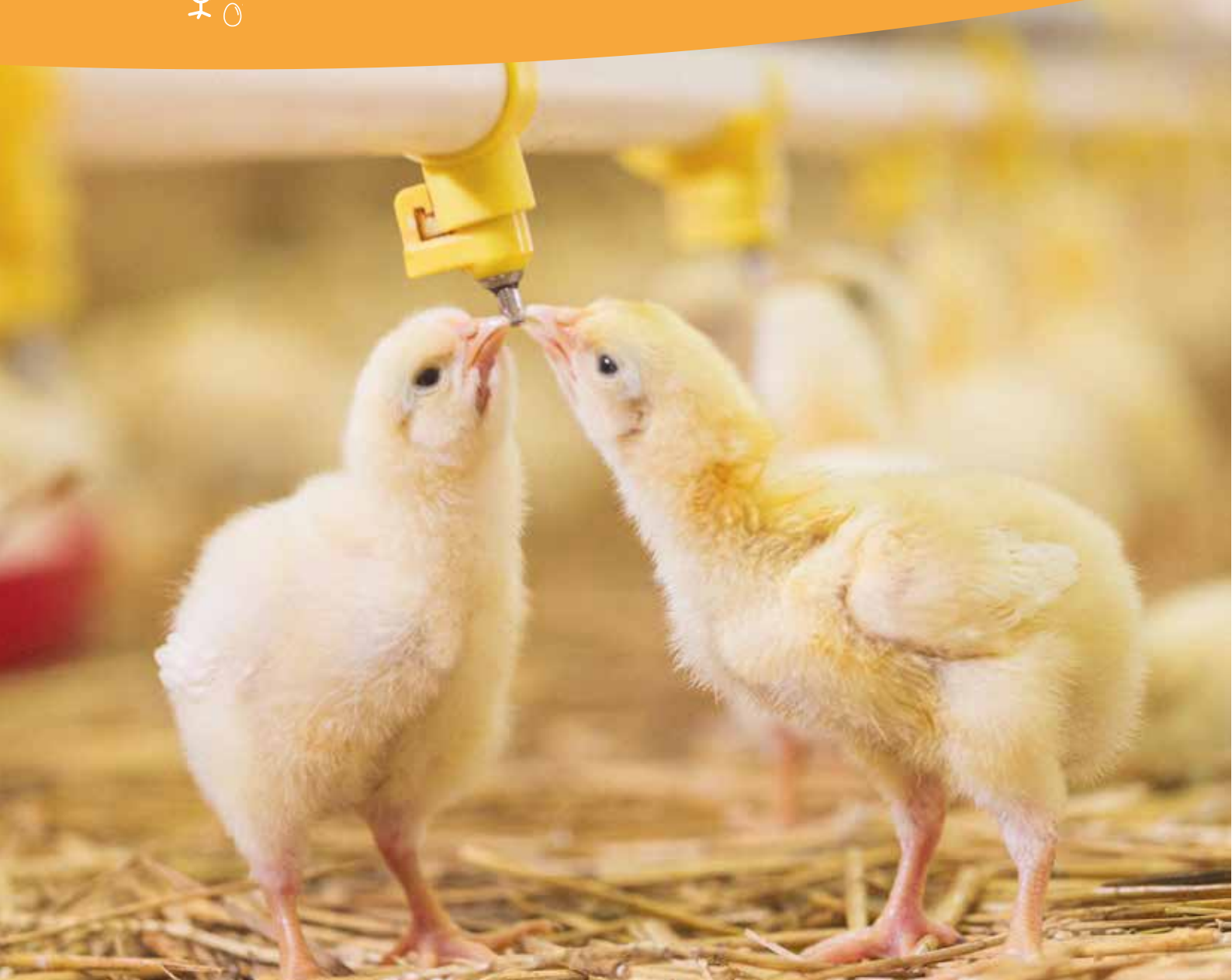
Das Ergänzungsfuttermittel-Sortiment von Kersia unterstützt Geflügelhalter/innen dabei, das Wohlbefinden, die Vitalität und die Leistung ihrer Tiere zu steigern. Die Ergänzungsfuttermittel fördern die Immunität und sorgen dafür, dass die Tiere Stresssituationen gut meistern können und Leber- und Verdauungsfunktionen unterstützt werden.



Im Fokus stehen:



- Legeleistung
- Zunahmen
- Gesundheit des Verdauungsapparates
- Stress und herausfordernde Situationen
- Gesamtwohlbefinden





BIOBRON 20

Unterstützt die Genesung und Appetitsteigerung bei Atemwegsproblemen oder Stress



Vitamin C und eine Kombination ätherischer Öle

- Tragen zu einer guten Funktion des Immunsystems bei
- Schützen die Zellen vor oxidativem Stress



Ätherische Öle aus Eukalyptus und Waldkiefer

- Unterstützen dabei die Atemwege zu befreien
- Können hustenstillend und schleimlösend wirken



Ätherische Öle aus Zitrone, Oregano und Rosmarin

- Unterstützen den Verdauungstrakt



Kombination von Pflanzenextrakten

- Regt den Appetit an
- Trägt zur Regeneration bei

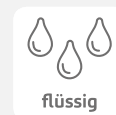
ANWENDUNGSEMPFEHLUNG

Wann?

- Atemwegsproblemen
- Impfungen
- Stress durch z.B. Gruppenwechsel
- Umstellungen
- Wetterwechsel
- Futterumstellungen

Wie?

- Über das Wasser
- 0,5 L/1000 L Wasser
- 20 mL/ Tag/ 100 kg Lebendgewicht



flüssig



HOT'LYTE

Unterstützt die Vitalität bei Hitzestress und in Zeiten geringer Wasseraufnahme



Elektrolyte

- Tragen zur Rehydrierung und Stabilisierung des Wohlbefindens der Tiere bei

Dextrose

- Energieaufnahme und Anregung zur Wasseraufnahme



Pflanzenextrakte

- Tragen zur Appetitsteigerung und dadurch zu einer besseren Vitalität der Tiere bei



Organische Säuren

- Unterstützen den Verdauungstrakt (Ausbalancierung des gastroenteralen pH-Wertes)

ANWENDUNGSEMPFEHLUNG

Wann?

- Hitzestress
- In Zeiten geringer Wasseraufnahme
- Als Vorbereitung auf Transporte oder als «Welcome Drink» nach Transporten

Wie?

- Über das Trinkwasser
- 1 L in 1000 L Tränkwasser über 3 Tage



flüssig





VITASTRONG

Unterstützt den Eisprung und gleicht diätische Ungleichgewichte bei Futterumstellungen aus



Vitamin D3 und Calcium

- Eischalenqualität und Legeleistung
- Unterstützt eine gute Entwicklung der Legehennen und eine gute Knochenstabilität



Selen und Vitamin E

- Antioxidative Wirkung
- Unterstützung des Immunsystems



Hefen

- Unterstützen das Verdauungssystem und den Stoffwechsel

ANWENDUNGSEMPFEHLUNG

Wann?

- Erste Lebenstage
- Herausfordernde Situationen
- Alle 4-10 Wochen nach Spitzen der Legeleistung
- Futterumstellungen

Wie?

- Über das Trinkwasser
- 1 L/ 1000 L Wasser
- Über einen Zeitraum von 5 Tagen (kann nach 1 Monat wiederholt werden)



AVICOLYTE

Unterstützt den Verdauungstrakt von Geflügel



Mischung ätherischer Öle

- Antibakterielle und antioxidative Eigenschaften



Natriumbutyrat

- Regen den Appetit an und stärken die Verdauung

ANWENDUNGSEMPFEHLUNG

Wann?

- Futterumstellungen
- Herausfordernden Situationen
- Umstellungen

Wie?

- Über das Trinkwasser
- Insgesamt über 5 Tage verabreichen
- 100 mL pro 1000 L Trinkwasser die ersten 2 Tage
- 200 mL pro 1000 L Trinkwasser an den





AVISTIM

Unterstützt Geflügel in kritischen Zeiten



Vitamine und Spurenelemente

→ Vitalitätsbooster



Hefehydrolysate

→ Aufnahme von essentiellen Proteinen



Monopropylenglycol

→ Schnelle Energieaufnahme



Ätherische Öle

→ Stärkung der natürlichen Abwehrkräfte

KALB



KUH



ANWENDUNGSEMPFEHLUNG

Wann?

- Lebensschwäche
- In der ersten Lebenswoche
- Rund um die Impfung
- Futterumstellungen

Wie?

- Über das Trinkwasser
- 250 mL/ 1000 L Wasser über einen Zeitraum von 3-5 Tagen



flüssig

SCHWEIN



GEFLÜGEL





ACTACIDE

Unterstützt die Verdauung von Geflügel



Mittel- und langkettige Fettsäuren (Ameisensäure, Propionsäure, Milchsäure, Sorbinsäure, Natriumformiat)

- Unterstützen die Verdauung
- Senken den pH-Wert im Verdauungstrakt
- Stimuliert die enzymatische Aktivität im Verdauungstrakt
- Antibakterieller Effekt

ANWENDUNGSEMPFEHLUNG

Wann?

- Futterumstellungen
- Herausfordernden Situationen

Wie?

- Über das Trinkwasser
- 1-2 kg je 1000 L Wasser



Ergänzungsfuttermittel

Maßgeschneiderte Lösungen zum Wohlbefinden der Tiere

Pasten & Gel



Tabletten & Flüssigkeiten



Pulver

(brausend & nicht-brausend)



Boli

(spezielle Brausetechologie)

